



SNEECKERMEESTERS

Als vanouds stadswonen in Sneek



8 APPARTEMENTEN en 1 WONING

Grootzand en Oude Koemarkt

www.sneckermeesters.nl

ALS VANOUDS STADSWONEN IN SNEEK

In het hart van Sneek, aan de Oude Koemarkt en het Grootzand wordt Sneeckermeesters fase II gerealiseerd. Dit bijzondere project transformeert voormalige winkelpanden tot duurzame woningen die de charme van de geschiedenis combineren met modern comfort. Sneeckermeesters fase II bestaat uit acht ruime appartementen en een unieke stadswoning. Drie appartementen en twee penthouses komen in de voormalige pakhuizen aan het Grootzand. De stadswoning, drie appartementen, entree en bergingen komen in het nieuwbouwgedeelte aan de Oude Koemarkt. De historische pakhuizen en het nieuwbouw gedeelte worden verbonden door een nieuw trappenhuis met lift.



'Optimaal wooncomfort
gecombineerd met de
historie van weleer'



De grachten sieren het
schilderachtige uitzicht



Ontdek de verborgen parel van Sneek

Sneek, of zoals we in Friesland zeggen Snits, krijgt een unieke woonbeleving in het hart van haar historische binnenstad. Alle woningen variëren in grootte en stijl. Wat ze gemeen hebben? Wonen in historische sferen met een optimaal wooncomfort en hoog afwerkingsniveau. Sneeckermeesters biedt u de gelegenheid om in Sneek op ongeëvenaarde wijze te wonen.

Stel u voor: vanuit uw penthouse kijkt u uit over de gezellige binnenstad met beneden het kabbelende water van de gracht. Wonen in Sneeckermeesters is een ideale plek voor wie het beste van twee werelden zoekt. Enerzijds de dynamiek van wonen in een stad met de bruisende cultuur, unieke hotspots en gezellige winkeltjes om de hoek en anderzijds de rust en ruimte in een comfortabele woning. Vanuit Sneeckermeesters heeft u alle dagelijkse voorzieningen op loopafstand. Even opladen in de natuur van het Friese landschap? Vanaf de omliggende grachten vaart u zo de prachtige Friese Meren op. Genieten vanaf het water en van de omliggende dorpen en steden terwijl uw hoofd leeg waait. Of kies één van de vele fiets- en wandelroutes in het waterland van Friesland. Ook de natuur is dichtbij!

WONEN OP EEN BIJZONDERE PLEK

Sneek is een moderne stad met een bruisend centrum en veel gezelligheid, voorzieningen, fraaie monumenten en het icoon 'De Waterpoort'. Met zijn achtkantige torens en brug is de Waterpoort hét symbool van Sneek. Rondom de oude binnenstad van Sneek loopt de stadsgracht. Binnen de stadsgracht liggen één van de oudste straten van Sneek: Oude Koemarkt en Grootzand. Een plek met veel verhalen. Door de renovatie en verbouw van de pakhuizen aan het Grootzand wordt een stuk historie behouden én in ere hersteld. De voormalige pakhuizen worden in een nieuw jasje gestoken en qua niveau naar de huidige eisen gebracht. Met Sneeckermeesters wordt een kwaliteitsimpuls gegeven aan de binnenstad. Iedere woning is anders; zo kunt u wonen zoals u dat wil op uw eigen unieke wijze.



Nieuwbouw en historie gecombineerd bij de Vlijt



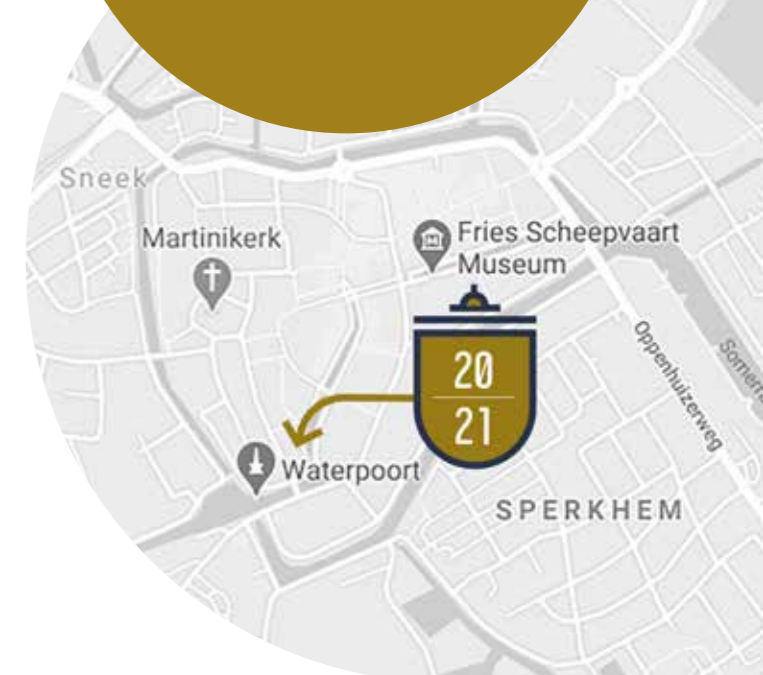
Op de plek van de pakhuizen aan het Grootzand 81-83 stond lange tijd de Noordelijke Glasfabriek van Houwink. Dit bedrijf fabriceerde en verhandelde glas, maakte en sleep spiegels en vergulde lijsten. De pakhuizen waren oorspronkelijk ingericht als magazijn, kantoor, snijwerkplaats en paklokaal. Vanuit de Oude Koemarkt vond de expeditie plaats. Volop nijverheid dus! Naast de verhalen herinneren het glas-in-lood in de (ronde) vensters van de penthouses en het historische 'gele pandje' bij de stadswoning De Vlijt aan de geschiedenis van deze plek.



Boven de openslaande deuren van het appartement op de begane grond wordt de sierlijst met het logo van Houwink in ere hersteld.



Een plek vol historie en verhalen



Duurzaam wonen in de toekomst

Alle woningen worden verwarmd door een lucht-water warmtepomp. Deze verwarmt de woning en het tapwater door op een duurzame manier warmte uit de lucht te halen. Een groot voordeel van een warmtepomp is dat hij niet alleen kan verwarmen, maar de woning op warme dagen ook enkele graden kan koelen. De woningen zijn gasloos; een hoge gasrekening is verleden tijd en het is beter voor het milieu.

8 LUXE APPARTEMENTEN EN EEN ROYALE STADSWONING

Sneekermeesters fase II bestaat uit acht luxe appartementen en een royale stadswoning. Drie appartementen en twee penthouses liggen aan het Grootzand in de voormalige pakhuizen. De stadswoning, drie appartementen en bergingen komen in het nieuwbouwgedeelte aan de Oude Koemarkt. De pakhuizen en de nieuwbouw worden verbonden door een nieuw trappenhuis met lift.



De IJVER 3 APPARTEMENTEN + 2 PENTHOUSES

Aan het Grootzand worden drie appartementen en twee luxe penthouses gecreëerd. Achter de gerenoveerde historische gevels komen moderne, duurzame woningen met behoud van de kenmerkende historische elementen zoals de glas-in-lood-vensters en het balkenplafond. De twee penthouses zijn beide voorzien van een interne lift. Wat de toekomst ook brengt, wonen op meerdere woonlagen is geen belemmering. **De IJver appartementen en penthouses variëren in grootte van 88 m² tot 207 m² woonoppervlakte.**

De NOEST 3 APPARTEMENTEN

Aan de Oude Koemarkt komen drie nieuwbouw appartementen. Eén appartement op de eerste verdieping en twee appartementen verdeeld over de tweede en derde verdieping. Vanuit deze drie appartementen geniet u 's zomers van de heerlijke middag- en avondzon, met uitzicht op de historische omgeving. **De Noest appartementen variëren in grootte van 84 m² tot 95 m².**



'Uniek
historisch
pandje aan de
achterzijde'



De VLIJT STADSWONING

De nieuwbouwwoning aan de Oude Koemarkt is verrassend door het historische pandje met Friese geeltjes dat bij de woning hoort. Een 'uitbouw' bestaande uit een kelder, begane grond en entresol, voorzien van de oorspronkelijke glas-in-lood-vensters, muurankers en rozetten. Een unieke combinatie van een nieuwbouwwoning en een historisch element!

Op de begane grond van de woning is een grote ruimte die u naar wens kunt inrichten als werkruimte, hobbyruimte of berging. **De Vlijt heeft een woonoppervlakte van 113 m².**

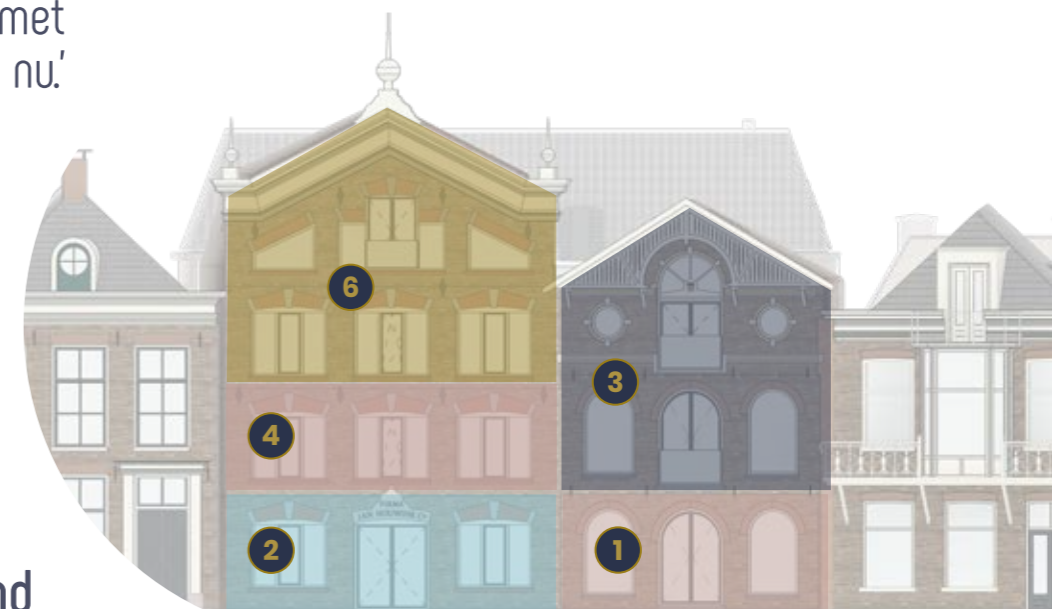
WELKOM IN SNEECKERMEESTERS!



Oude Koemarkt



'Geniet van
historisch Sneek met
het comfort van nu.'



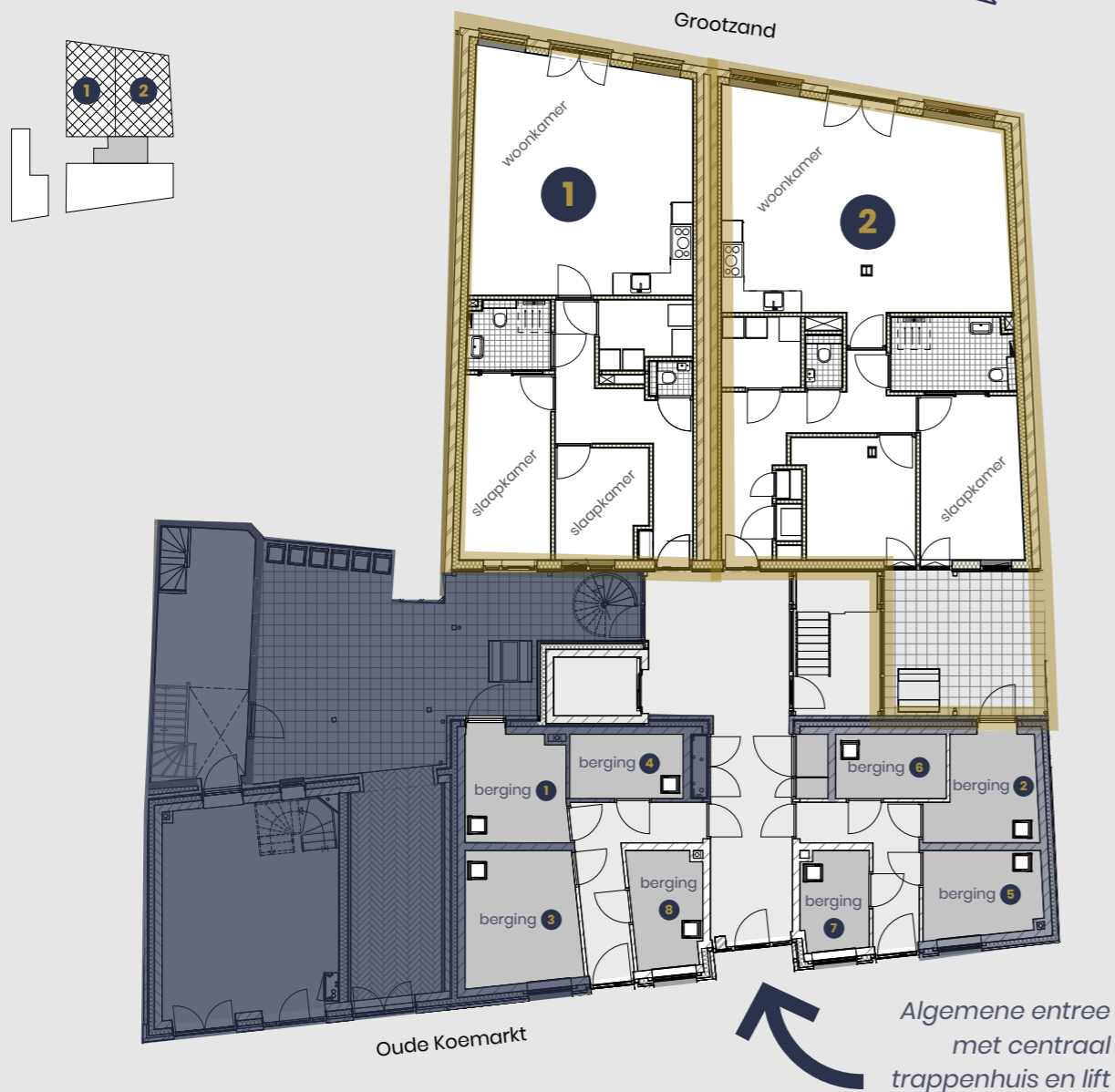
Grootzand



Wonen midden
in het goede
leven

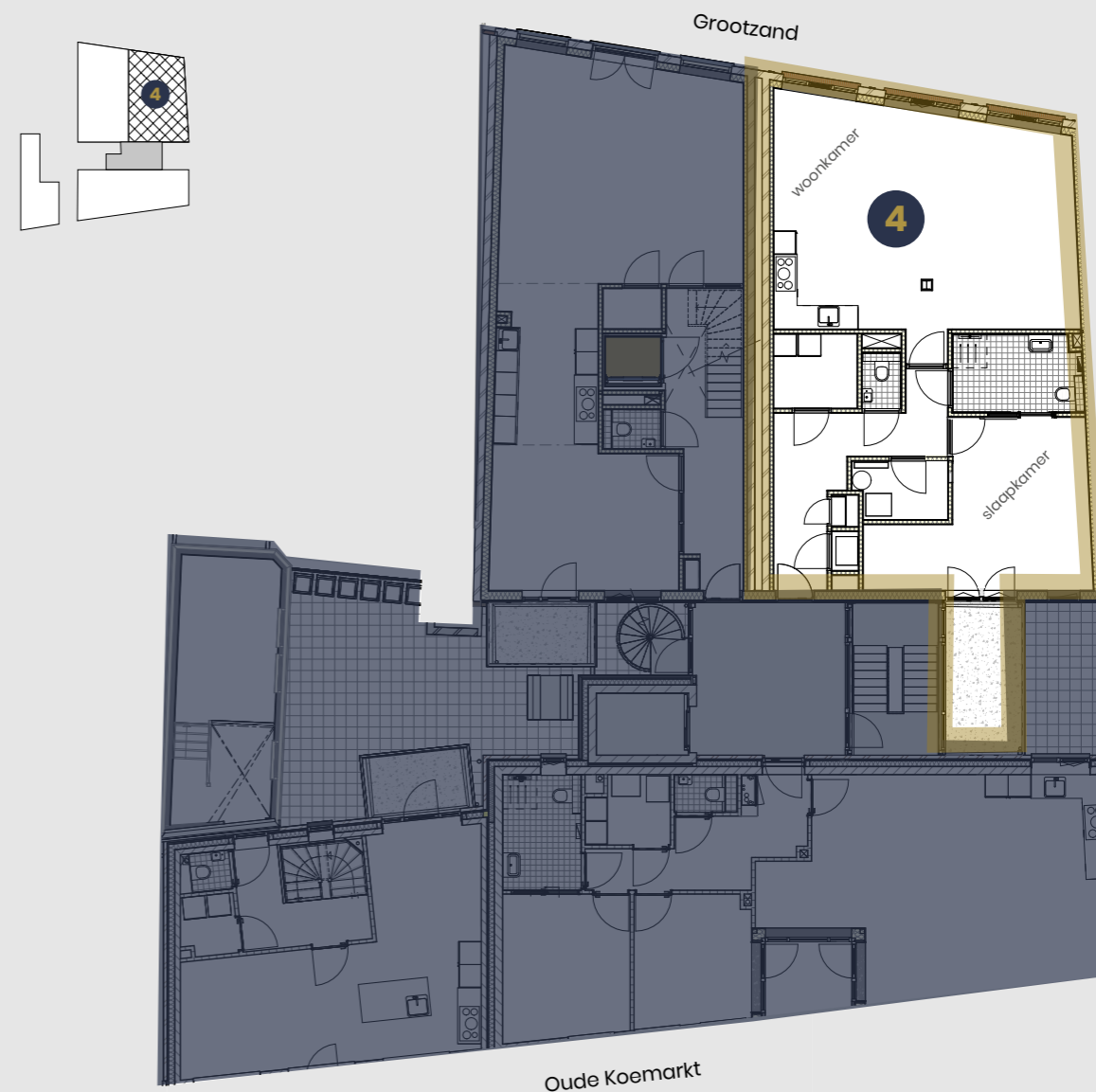
BEGANE GROND

Bovenaanzicht



1^E VERDIEPING

Bovenaanzicht



1 De IJver

Adres: Grootzand
Woonlagen: 1
Verdieping: Begane grond
Slaapkamer(s): 2
Bruto vloeroppervlak: ca. 108 m²
Woonoppervlak: ca. 88 m²
Buitenruimte: Geen privé buitenruimte, frans balkon aan grachtzijde ca. 8,5 m²
Berging:

2 De IJver

Adres: Grootzand
Woonlagen: 1
Verdieping: Begane grond
Slaapkamer(s): 1
Bruto vloeroppervlak: ca. 121 m²
Woonoppervlak: ca. 104 m²
Buitenruimte: Binnenplaats, ca. 19 m² ca. 8,3 m² (extra toegang via privé terras)
Berging:

4 De IJver

Adres: Grootzand
Woonlagen: 1
Verdieping: 1^e verdieping
Slaapkamer(s): 1
Bruto vloeroppervlak: ca. 121 m²
Woonoppervlak: ca. 104 m²
Buitenruimte: Balkon, ca. 7,5 m² ca. 5,7 m²
Berging:

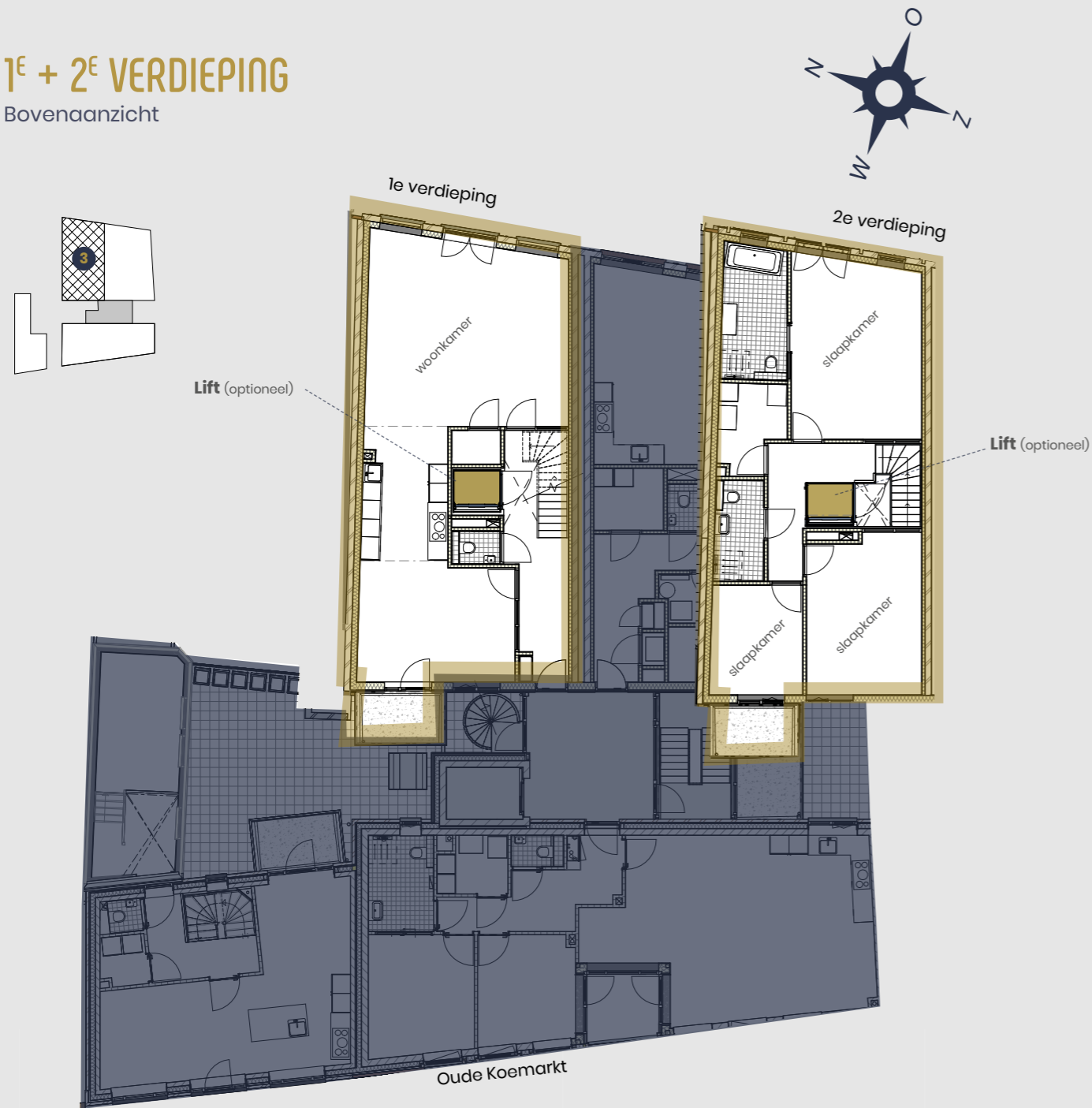
Het aangegeven oppervlak is een circa maat.

Het aangegeven oppervlak is een circa maat.



1^E + 2^E VERDIEPING

Bovenaanzicht



2^E + 3^E VERDIEPING

Bovenaanzicht



3 De IJver

Adres: Grootzand
Woonlagen: 2
Verdieping: 1^e en 2^e verdieping
Slaapkamer(s): 3
Bruto vloeroppervlak: ca. 217 m²
Woonoppervlak: ca. 183 m²
Buitenruimte: Balkon, ca. 4,5 m² en twee Frans balkons aan grachtzijde
Berging: ca. 11,8 m²



6 De IJver

Adres: Grootzand
Woonlagen: 2
Verdieping: 2^e en 3^e verdieping
Slaapkamer(s): 2
Bruto vloeroppervlak: ca. 233 m²
Woonoppervlak: ca. 207 m²
Buitenruimte: Dakterras, ca. 25 m²
Berging: ca. 5,6 m²

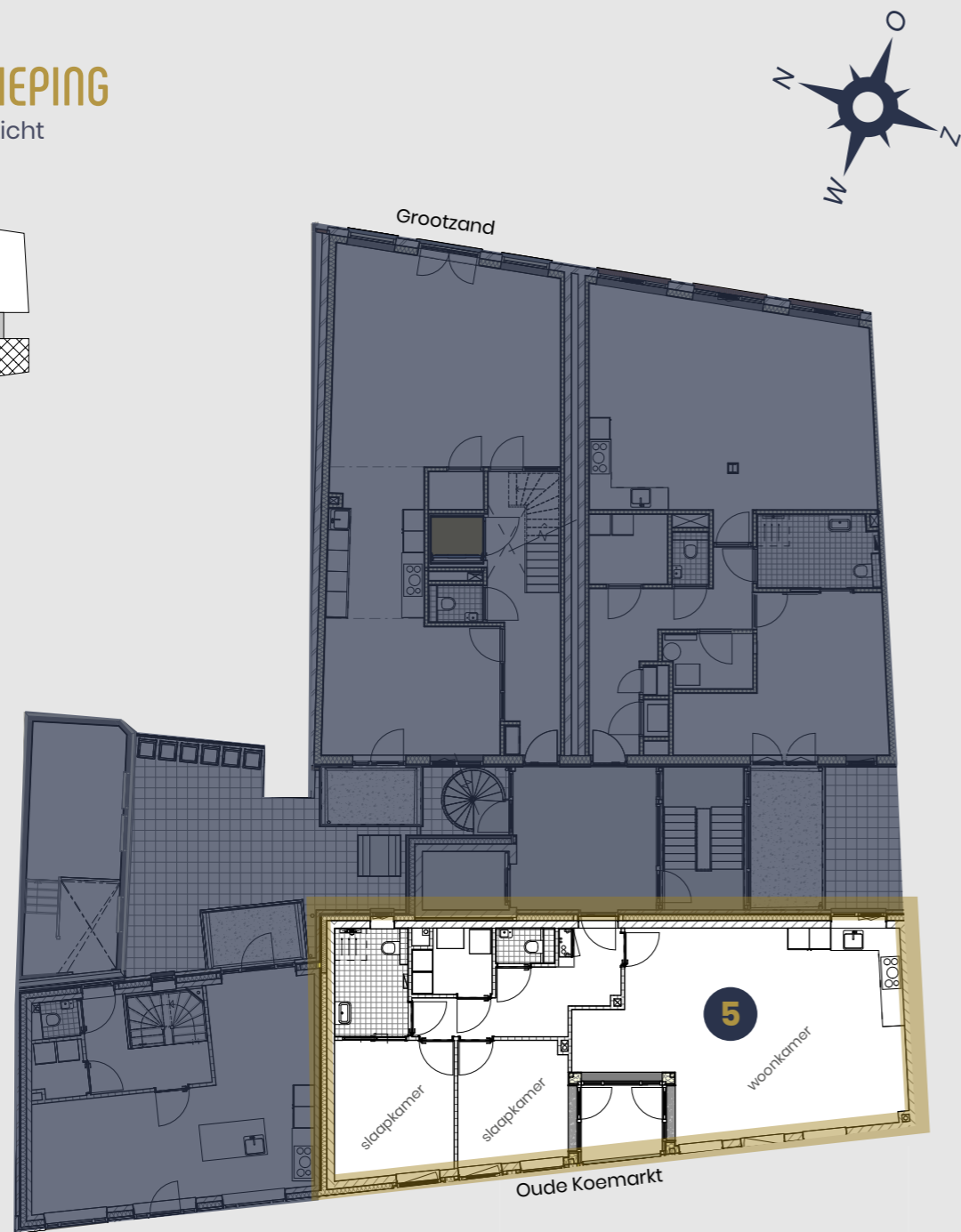
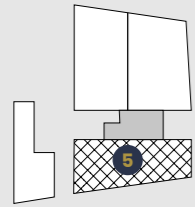


Het aangegeven oppervlak is een circa maat.

Het aangegeven oppervlak is een circa maat.

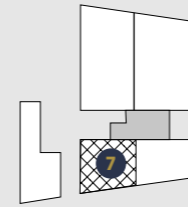
1^E VERDIEPING

Bovenaanzicht



2^E + 3^E VERDIEPING

Bovenaanzicht



5 De Noest

Adres: Oude Koemarkt
Woonlagen: 1
Verdieping: 1^e verdieping
Slaapkamer(s): 2
Bruto vloeroppervlak: ca. 119 m²
Woonoppervlak: ca. 95 m²
Buitenruimte: Balkon, ca. 5 m²
Berging: ca. 7,8 m²



Het aangegeven oppervlak is een circa maat.

7 De Noest

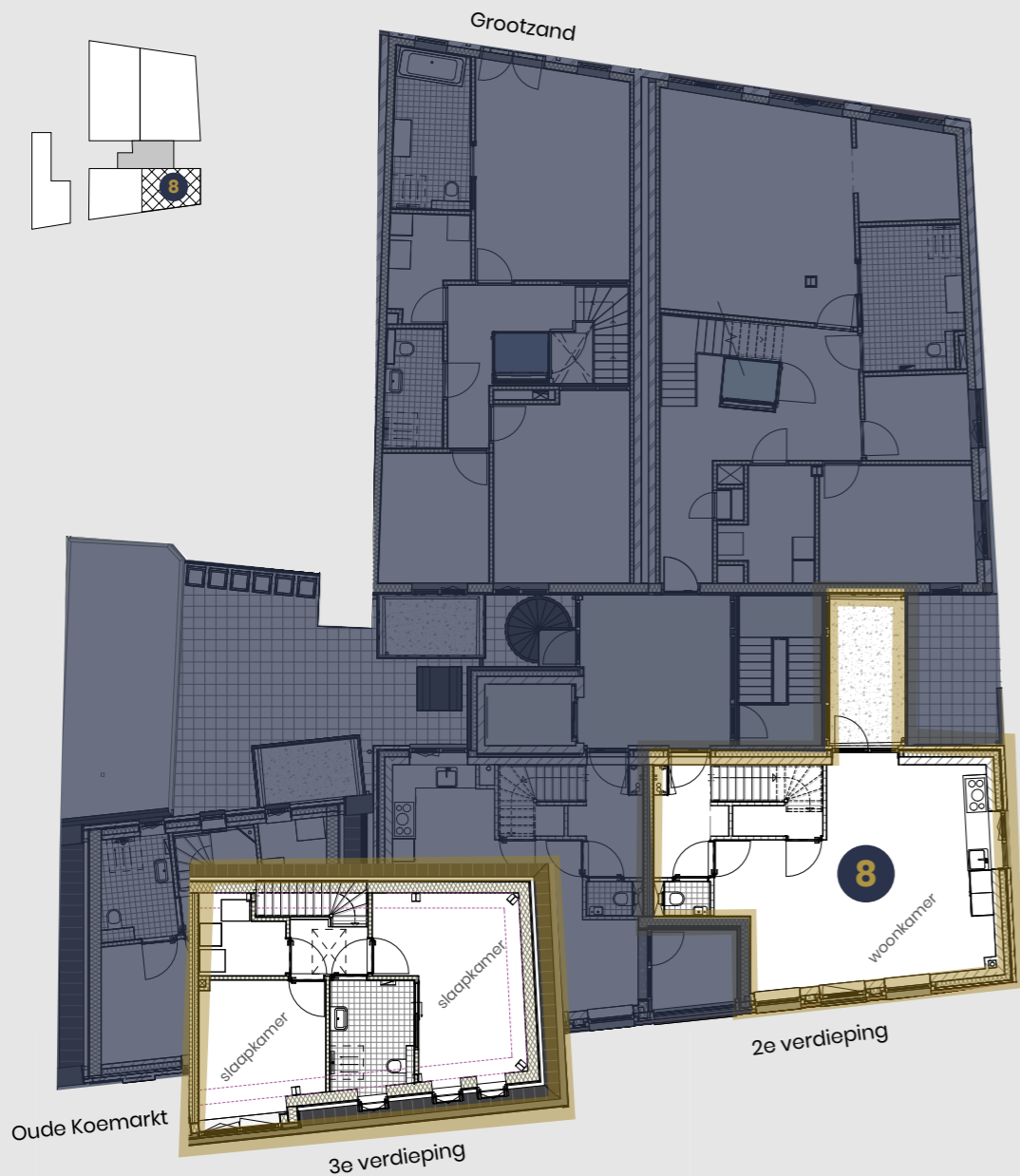
Adres: Oude Koemarkt
Woonlagen: 2
Verdieping: 2^e en 3^e verdieping
Slaapkamer(s): 2
Bruto vloeroppervlak: ca. 125 m²
Woonoppervlak: ca. 84 m²
Buitenruimte: Balkon, ca. 5 m²
Berging: ca. 5,2 m²



Het aangegeven oppervlak is een circa maat.

2^E + 3^E VERDIEPING

Bovenaanzicht



8 De Noest

Adres: Oude Koemarkt
Woonlagen: 2
Verdieping: 2^e en 3^e verdieping
Slaapkamer(s): 2
Bruto vloeroppervlak: ca. 120 m²
Woonoppervlak: ca. 94 m²
Buitenruimte: Balkon, ca. 8,2 m²
Berging: ca. 6,3 m²



Het aangegeven oppervlak is een circa maat.

1^E + 2^E + 3^E VERDIEPING

Bovenaanzicht



9 De Vlijt

Adres: Oude Koemarkt
Woonlagen: 3
Woonhuis: Begane grond, 1^e en 2^e verdieping
Historische uitbouw: Kelder, begane grond en entresol
Slaapkamer(s): 2
Bruto vloeroppervlak: ca. 184 m²
Woonoppervlak: ca. 113 m²
Buitenruimte: Balkon, ca. 4,5 m² en binnenplaats
ca. 30 m²



Het aangegeven oppervlak is een circa maat.

CULTUUR, CULINAIRE ERVARINGEN EN UITGESTREKTE WATEREN

Sneek, een stad bij uitstek die de charme van het verleden combineert met de verfijning van het heden. Een stad die aansluit bij de fijnproever, de cultuurkenner en de levensgenieter. Voor wie op zoek is naar een unieke ervaring, biedt Sneek luxe, cultuur, water en culinaire verwennerij en natuurlijk de bekende Friese nuchterheid.

Maar de schoonheid stopt niet bij de stad. Vaar de Friese meren op en ontdek een wereld van rust en natuur. De uitgestrekte meren, zoals het Sneekermeer en het Heegermeer, zijn ideaal voor een heerlijke dag op het water, of u nu kiest voor een traditionele zeilboot, sloep of een luxe motorjacht. En zodra de winter komt, kan er direct vanaf de gracht voor de deur geschaatst worden.



Beleving van de watersport naast de deur



GENIETEN VAN LUXE EN COMFORT

Of u nu de voorkeur geeft aan rustige momenten van reflectie, culturele ontdekkingen, of gewoon wilt genieten van luxe en comfort, Sneek biedt het allemaal.

Rust en ruimte

De omgeving rond Sneek is ook een paradijs voor fietsers en wandelaars. Friesland heeft een uitstekend netwerk van fiets- en wandelpaden, variërend van rustige landelijke routes tot langere, avontuurlijke tochten langs de meren en de bijzondere, kleinere Friese steden en dorpen. Een populaire route is de Elfstedentocht, die via Sneek voert en langs de beroemde elf Friese steden komt.

Met een gevarieerd landschap, rustige wegen en een rijke cultuur, is de regio rond Sneek ideaal voor mensen die van het buitenleven willen genieten.

'Buitenleven in de stilte van het Friese landschap.'





Genieten van
het stadsleven
en haar rijke
cultuur

MEER INFORMATIE?

Verkoop & Informatie

Makelaardij Sneek
Oud Kerkhof 4, Sneek
T: 0515 - 43 15 43



Realisatie

Aannemingsmaatschappij Friso B.V.
(onderdeel van Friso Bouwgroep)



www.sneeckermeesters.nl
info@sneeckermeesters.nl

Disclaimer

Deze brochure is met zorg samengesteld maar hieraan kunnen geen rechten worden ontleend. De teksten, plattegronden en artist impressies zijn gebaseerd op de laatst bekende gegevens en geven een impressie weer. Op een aantal impressies zoals de interieur beelden zijn particuliere afwerkingen verwerkt. Positie dakvensters zijn indicatief.